

# Elaborarea Planurilor de Amenajare a Teritoriului ale raioanelor Ștefan Vodă și Soroca și Planurilor Urbanistice Generale ale localităților Zastînca, Bădiceni, Copceac, Talmaza în contextul conservării biodiversității





# Profilul companiei Land Support Systems



## ICS LAND SUPPORT SYSTEMS SRL

- Fondată - Ianuarie 2012
- Compania are experți calificați și cele mai recente tehnologii necesare pentru realizarea proiectelor de specialitate.
- Principalele domenii de activitate :
  - cadastru și topografie,
  - arhitectură și inginerie civilă,
  - planificare urbană,
  - prelucrarea datelor geospațiale
  - crearea bazelor de date,
  - Aplicații GIS pentru administrația publică locală.
  - Activități de cercetare, explorare, prospectare geologică.

# Produse și Servicii

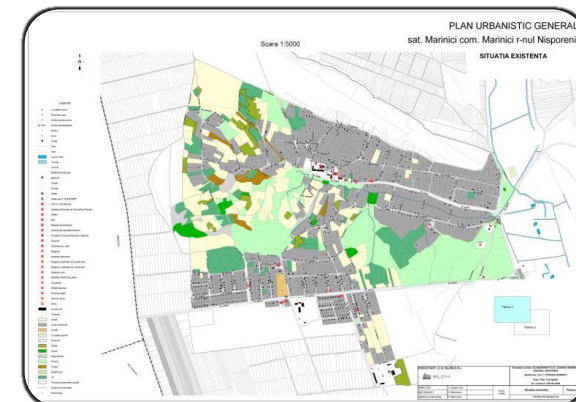
## Imagini aeriene



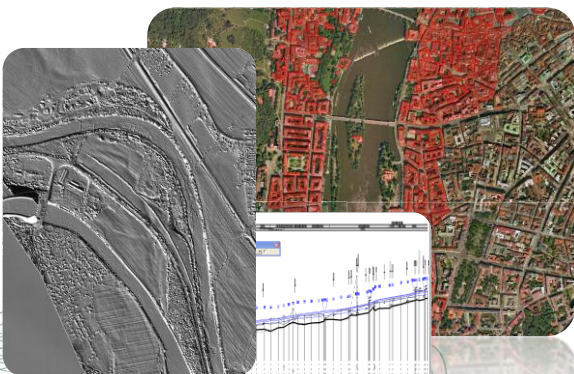
## Cartografiere & Modelare



## Urbanism



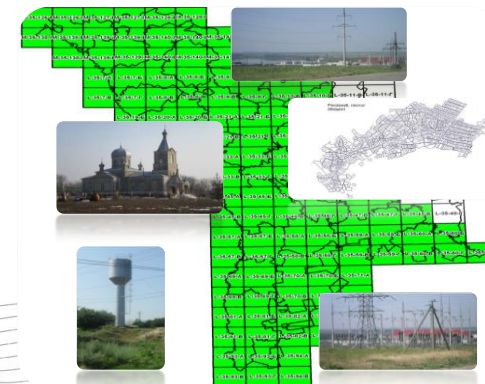
## Servicii GIS



## Lucrări topografo-geodezice



## Colectarea datelor



# Originea proiectului

“Integrarea priorităților de conservare a biodiversității în politicile de planificare teritorială și practicile de utilizare a terenurilor din Moldova”



**Componenta 1:**  
Planificarea  
utilizării terenului  
și sistemul de  
executare  
abordează  
pierderea  
biodiversității

**Componenta 2:**  
Conservarea și  
utilizarea durabilă  
a biodiversității  
terenurilor publice

## Denumirea lucrării

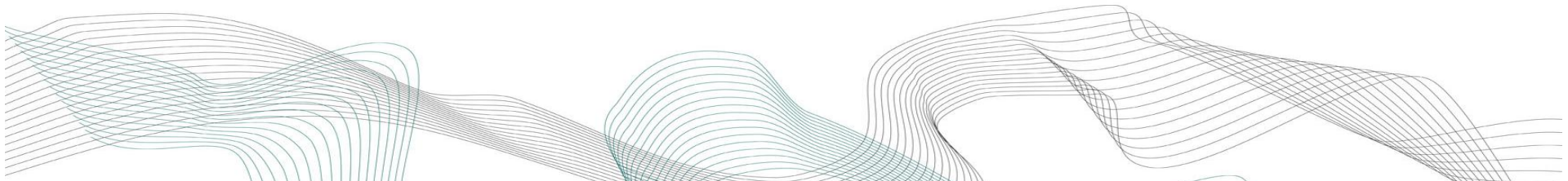
„Elaborarea Planurilor de Amenajare a Teritoriului ale raioanelor Ștefan Vodă și Soroca și Planurilor Urbanistice Generale ale localităților Zastînca, Bădiceni, Copceac, Talmaza în contextul conservării biodiversității”

## Component al proiectului PNUD

Integrarea priorităților de conservare a biodiversității în politicile de planificare teritorială și practicile de utilizare a terenurilor din Moldova”

## Termenul de realizare

18.12.2015 – 30.10.2018



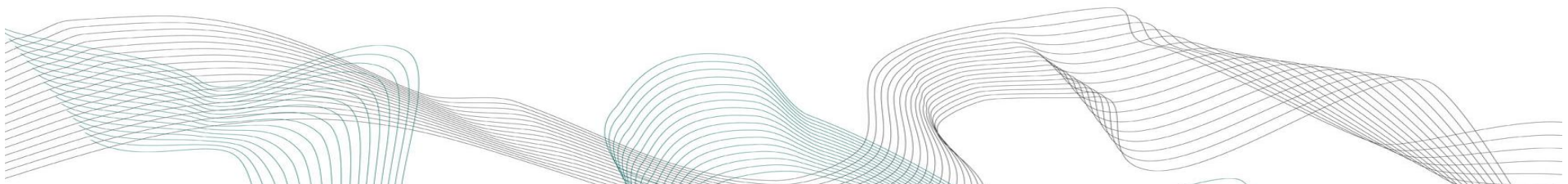
## Etapele de elaborare PATR

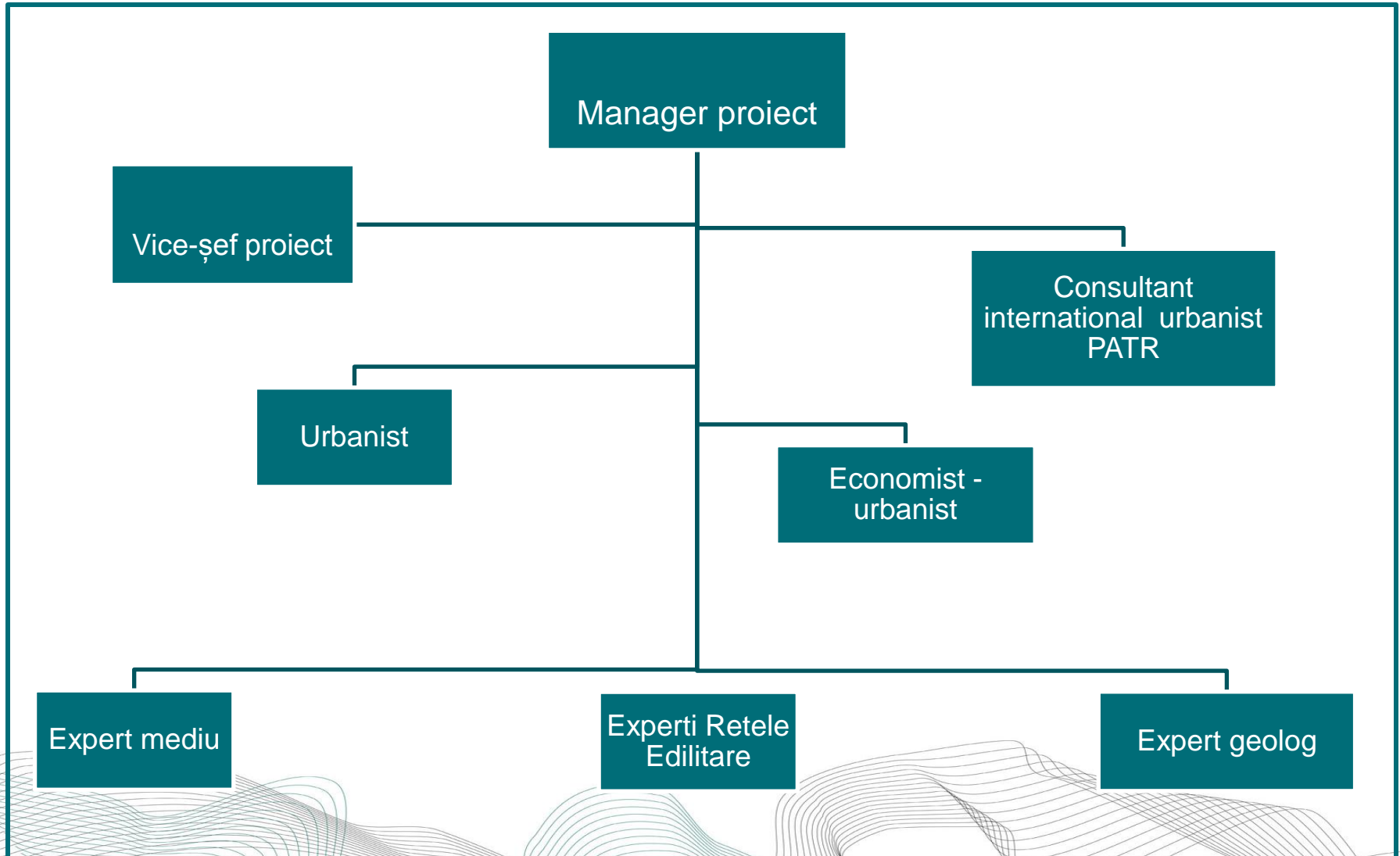
- **Etapa 1.** Formarea echipei de lucru.
- **Etapa 2.** Stabilirea graficului de lucru pentru fiecare PATR.
- **Etapa 3** Inițierea lucrărilor și stabilirea cadrului participativ.
- **Etapa 4.** Reambularea suportului topografic.
- **Etapa 5.** Analiza situației existente și identificarea elementelor care condiționează dezvoltarea, cu evidențierea problemelor și disfuncționalităților.
- **Etapa 6.** Auditul prospectiv și general: evaluarea decalajului dintre situația actuală și cea anticipată și dorită pentru orizontul stabilit.
- **Etapa 7.** Elaborarea Strategiei teritoriale de dezvoltare a raionului.
- **Etapa 8.** Elaborarea pieselor desenate pentru PATR.
- **Etapa 9.** Încheierea lucrărilor.

## Etapele de elaborare PUG

- **Etapa 1.** Formarea echipei de lucru
- **Etapa 2.** Stabilirea graficului de lucru pentru PUG
- **Etapa 3** Inițierea lucrărilor și stabilirea cadrului participativ
- **Etapa 4.** Actualizarea suportului topografic
- **Etapa 5.** Diagnosticul stării de dezvoltare a localității
- **Etapa 6.** Elaborarea Strategiei de dezvoltare a localităților
- **Etapa 7.** Elaborarea pieselor desenate pentru PUG
- **Etapa 8.** Elaborarea Regulamentului local de urbanism
- **Etapa 9.** Încheierea lucrărilor, avize.

- Date de la experții PNUD
  - proiecte, studii, analize
- Date de la experții proiectului
  - studii, analize, propuneri







## Aprobări și avizări



Aprobare PUG Bădiceni – 03.03.2018

Aprobare PUG Copceac – 15.08.2017

Aprobare PUG Talmază – 24.11.2017

Aprobare PUG Zastînca – 16.11.2017

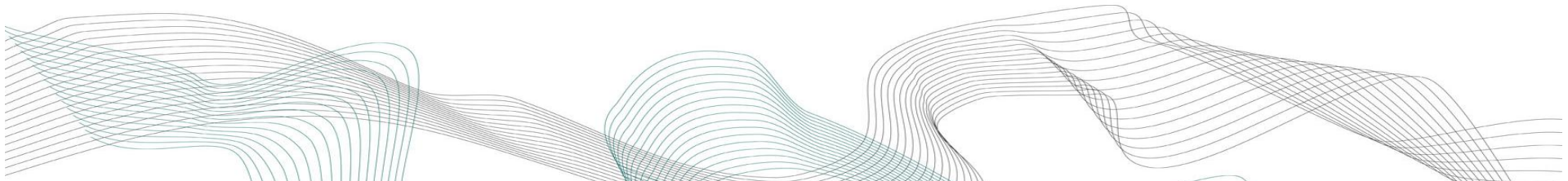
Aprobare PATR Ștefan Vodă – 27.09.2018

Aprobare PATR Soroca – 30.05.2018

În perioada decembrie 2017- august 2018 au fost solicitate și primite câte 13 avize de bază pentru fiecare PATR de la diferite ministere și agenții guvernamentale și un șir de avize secundare de la Autoritățile Publice Locale.

Recomandările, observațiile și corectările din Avize au fost aplicate documentației elaborate.

- PUG Talmază (3 Volume, 59 Piese desenate la scări diferite)
- PUG Copceac (3 Volume, 37 Piese desenate la scări diferite)
- PUG Zastâncă (3 Volume, 26 Piese desenate la scări diferite)
- PUG Bădiceni (3 Volume, 26 Piese desenate la scări diferite)
- PATR Soroca (8 Volume, 16 Piese desenate, Album Demonstrativ)
- PATR Ștefan Vodă (8 Volume, 16 Piese desenate, Album Demonstr.)
- Bazele de date pentru 6 localități.





Mulțumim de atenție!

